

Порядок проверки работоспособности автоматизированного защищенного рабочего места на базе ViPNet Client.

1. Проверка работоспособности.

1.1 Запустите программу ViPNet Клиент Монитор. Для запуска программы необходимо два раза кликнуть левой кнопкой мыши на ярлык на рабочем столе (Изображение 1)

Изображение 1



1.2 В случае отсутствия ярлыка на рабочем столе перейдите в меню «Пуск»- «Все программы» (Изображение 2), выберите из списка папку ViPNet, откройте папку ViPNet Client и запустите программу «Монитор» (Изображение 3)

Изображение 2

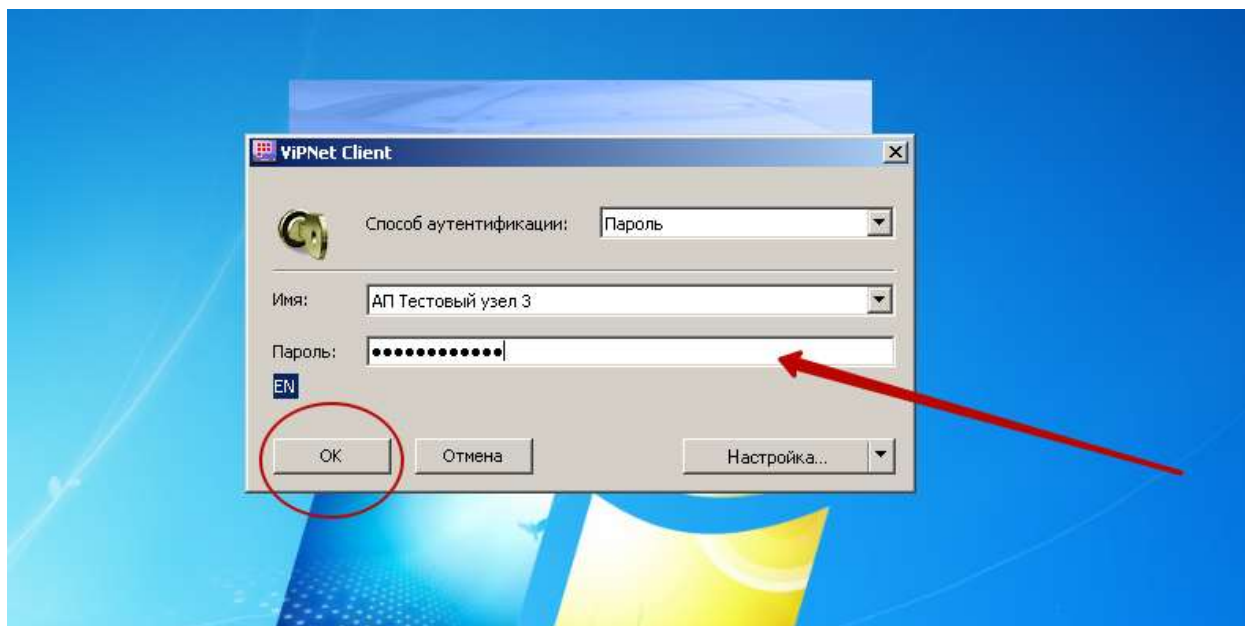


Изображение 3



1.3 Запустив программу, пройдите процесс авторизации введя в поле «Пароль» ваш персональный пароль от ViPNet. (Изображение 4)

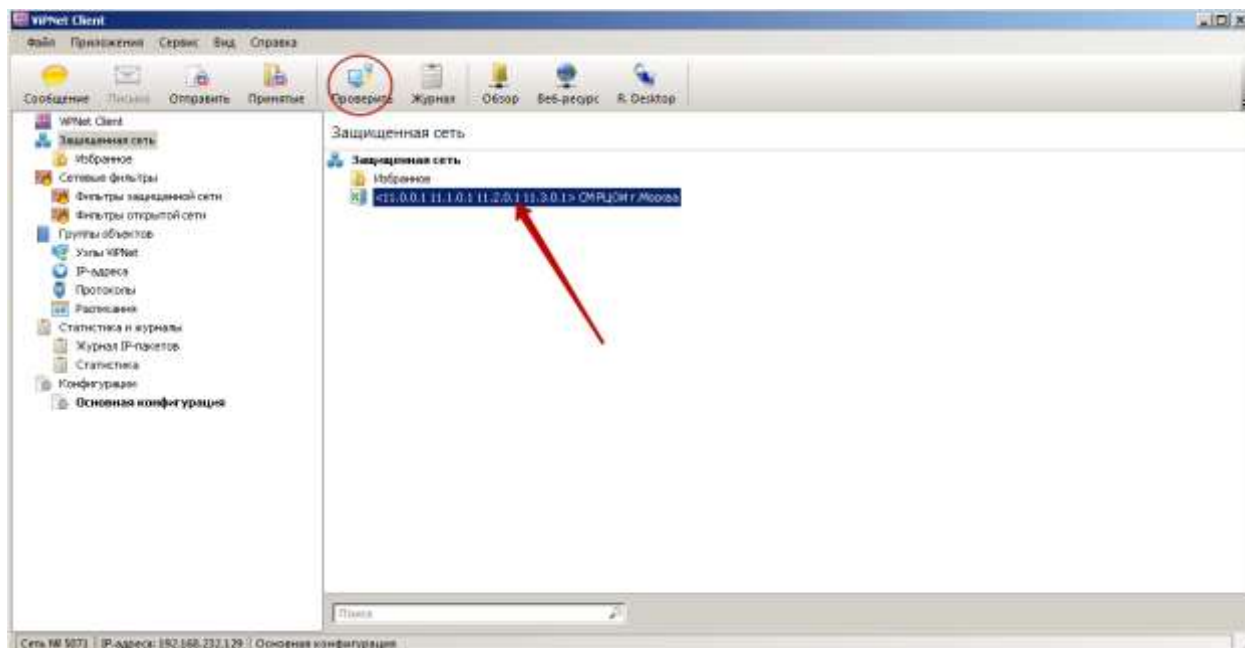
Изображение 4



1.4 В открывшемся окне, в меню «Защищенная сеть» найдите узел «СМ РЦОИ г. Москва»

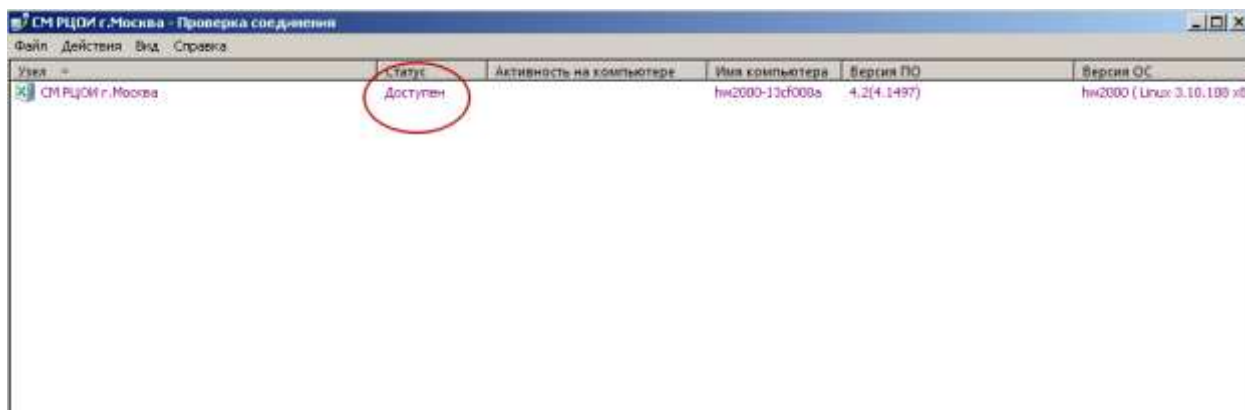
Выделите его (нажмите на название левой кнопкой мыши) и проверьте доступность соединения. Для проверки соединения необходимо нажать на кнопку «Проверить», предварительно выделив узел «СМ РЦОИ г. Москва» в списке. (Изображение 5)

Изображение 5



Если узел «СМ РЦОИ г. Москва» имеет статус «Доступен», приступайте к работе в штатном режиме. (Изображение 6)

Изображение 6

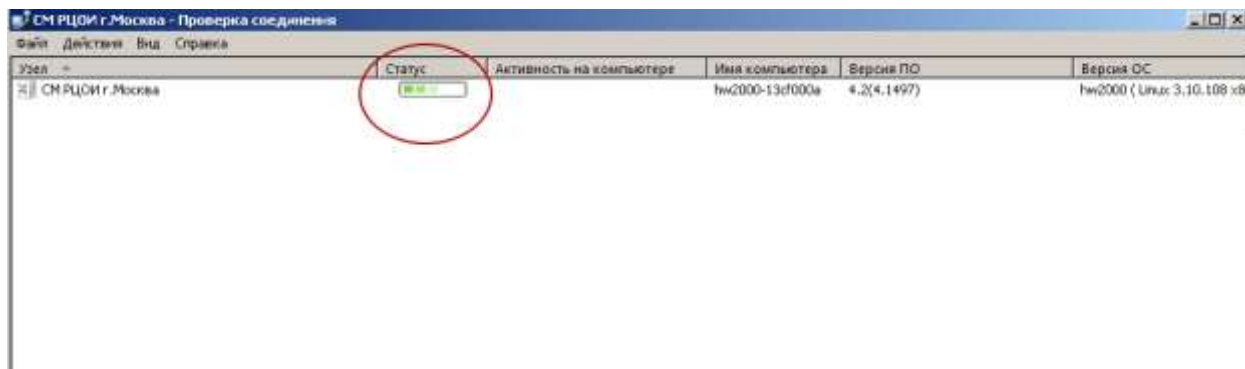


Если узел «СМ РЦОИ г. Москва» имеет статус «Недоступен» (Изображение 6.1) или соединение не может быть установлено (Изображение 7) приступайте к дальнейшим пунктам данной инструкции.

Изображение 6.1



Изображение 7



2. Восстановление работоспособности защищенного рабочего места.

2.1 Проверить наличие интернет соединение.

2.2 Проверить дату, время, часовой пояс

Примечание: В случае если после вышеперечисленных действий координатор «СМ РЦОИ г. Москва» имеет статус «Недоступен» (Изображение 6.1) или соединение не может быть установлено (Изображение 7), необходимо сменить источник интернета (например раздать wi-fi с телефона).

После всех проведенных действий, при отрицательном результате необходимо направить обращение в информационно-консультационный центр РЦОИ по телефону: 8 (499) 653-94-50.