



ТРЕБОВАНИЯ К ПУНКТАМ ПРОВЕДЕНИЯ ЭКЗАМЕНОВ ПРИ ОРГАНИЗАЦИИ ПРОВЕДЕНИЯ ЭКЗАМЕНОВ

в условиях неблагоприятной эпидемиологической ситуации

ПИСЬМО РОСПОТРЕБНАДЗОРА от 08.05.2020 № 02/8900-2020-24

ПИСЬМО РОСПОТРЕБНАДЗОРА ПО ГОРОДУ МОСКВЕ от 11.05.2020 № И-05-52/0

ГРАФИК ПРИБЫТИЯ В ППЭ УЧАСТНИКОВ ЭКЗАМЕНА И РАБОТНИКОВ ППЭ

ГЕНЕРАЛЬНАЯ УБОРКА ПОМЕЩЕНИЙ ПЕРЕД ЭКЗАМЕНОМ И ПОСЛЕ

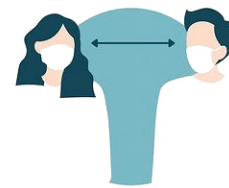
ПРИ ВХОДЕ В ППЭ



бесконтактная
термометрия



наличие СИЗ и дозаторов
с антисептиками для рук



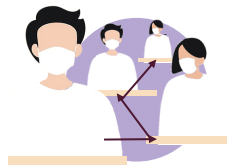
дистанция 1,5 метра

ДОПОЛНИТЕЛЬНО: ПРИ ВХОДЕ В ОО ОТДЕЛЬНЫЙ БАК С ДВОЙНЫМИ ПАКЕТАМИ
ДЛЯ СБОРА ИСПОЛЬЗОВАННЫХ МАСОК И ПЕРЧАТОК

НА ТЕРРИТОРИИ ППЭ



обязательное
использование СИЗ
работниками ППЭ,
установка
обеззараживателей
воздуха



зигзагообразная
рассадка по
партам по 1-му
человеку



организация
питьевого режима
(дезинфекция,
наличие
одноразовой
посуды)



контроль отсутствия
скопления участников
ЕГЭ в коридорах,
холлах, зонах
рекреации,
соблюдения
СОЦИАЛЬНОЙ ДИСТАНЦИИ



ТРЕБОВАНИЯ К ПУНКТАМ ПРОВЕДЕНИЯ ЭКЗАМЕНОВ ПРИ ОРГАНИЗАЦИИ ПРОВЕДЕНИЯ ЭКЗАМЕНОВ

в условиях неблагоприятной эпидемиологической ситуации

ОБЕСПЕЧИТЬ
ДВУКРАТНУЮ ДЕЗИНФЕКЦИЮ ВСЕХ
ПОМЕЩЕНИЙ ЗДАНИЯ
ДО и ПОСЛЕ ЭКЗАМЕНОВ
(дополнительно к уборкам)

ГУП «МОСКОВСКИЙ ГОРОДСКОЙ ЦЕНТР
ДЕЗИНФЕКЦИИ»
ОФЕРТА № 1689211-20
расходы на дезинфекцию включены
в смету на проведение экзаменов

ОБЕСПЕЧИТЬ
НАЛИЧИЕ МЕДИЦИНСКИХ МАСОК И
ПЕРЧАТОК ДЛЯ ОБУЧАЮЩИХСЯ

ИСПОЛЬЗОВАНИЕ МАСОК И ПЕРЧАТОК
ОБУЧАЮЩИМИСЯ НЕ ОБЯЗАТЕЛЬНО, но
ВОЗМОЖНОСТЬ
у каждого ребенка получить маску
и перчатки необходимо обеспечить

ОБЕСПЕЧИТЬ
ДВУКРАТНУЮ ДЕЗИНФЕКЦИЮ
ГАРНИТУРЫ и КЛАВИАТУРЫ
В ХОДЕ ПРОВЕДЕНИЯ УСТНОГО ЭКЗА-
МЕНА
ПО ИНОСТРАННЫМ ЯЗЫКАМ

ОБОРУДОВАНИЕ ДОЛЖНО БЫТЬ ОБРА-
БОТАНО
ДО и ПОСЛЕ КАЖДОГО РЕБЕНКА
(оптимально - дезинфицирующими
салфетками)



Департамент образования
и науки города Москвы



Управление Роспотребнадзора
по городу Москве



ГАОУ ДПО МЦКО



РЦОИ
города Москвы

ТРЕБОВАНИЯ К ПУНКТАМ ПРОВЕДЕНИЯ ЭКЗАМЕНОВ ПРИ ОРГАНИЗАЦИИ ПРОВЕДЕНИЯ ЭКЗАМЕНОВ

в условиях неблагоприятной эпидемиологической ситуации



1 сотрудник охраны на 50 участников ЕГЭ
(без учета поста охраны по ГК и независимо от количества входных групп)



Период оказания услуги: с 8 до 12.00.
Один дополнительный пост до 14.00



Средства индивидуальной защиты
(маска, перчатки и соблюдение дистанции)

Ручной металлодетектор



Регламент информационного взаимодействия и принятия решений при получении сообщений о террористической угрозе на объектах социальной инфраструктуры города Москвы Тел.: (495) 688-74-10 и (926) 007-84-27