



ДЕПАРТАМЕНТ
ОБРАЗОВАНИЯ
И НАУКИ
ГОРОДА МОСКВЫ

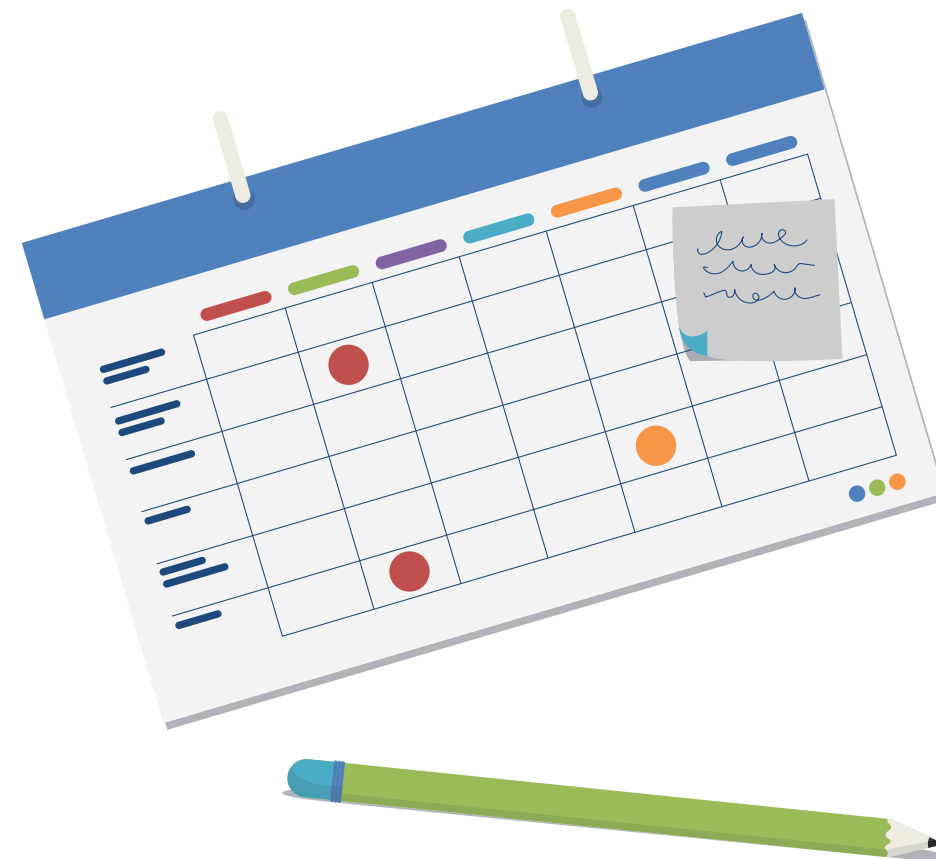
Организация и проведение тренировочных экзаменов по английскому языку с участием обучающихся 11-х классов 19 и 26 марта 2022 года

Начальник Управления по обеспечению проведения
государственной итоговой аттестации
(Региональный центр обработки информации города Москвы)

Оксана Николаевна Карклина

ЦЕЛИ

- оценить уровень освоения образовательных программ по английскому языку участников
- ознакомить участников с процедурными и технологическими особенностями проведения ЕГЭ по английскому языку (письменная часть и раздел «Говорение») в 2022 году





19.03.2022



Письменная часть **3 часа 10 минут (190 мин)**

- Присутствует раздел «Аудирование»
- Наличие аудиовоспроизводящего оборудования
- Аудиозапись прослушивается участниками дважды

26.03.2022



Устная часть **17 минут**

- Два типа аудиторий: подготовки и проведения
- Наличие лингафонного оборудования
- Сдача экзамена на компьютере с гарнитурой и предустановленным программным обеспечением

УВЕДОМЛЕНИЯ

05.03.2022
ПИСЬМЕННАЯ ЧАСТЬ

14.03.2022
УСТНАЯ ЧАСТЬ

ДАТЫ РАЗМЕЩЕНИЯ В ЛК ОО АИС «РЕГИСТРАЦИЯ НА
ГИА» В РАЗДЕЛЕ «ФАЙЛОВОЕ ХРАНИЛИЩЕ»



ТЕКСТ РАССЫЛКИ УЧАСТНИКАМ



РЕГЛАМЕНТ ПРОВЕДЕНИЯ ТРЕНИРОВОЧНЫХ ЭКЗАМЕНОВ по технологии проведения единого государственного экзамена по английскому языку (письменная часть)



РЕГЛАМЕНТ ПРОВЕДЕНИЯ ТРЕНИРОВОЧНЫХ ЭКЗАМЕНОВ по технологии проведения единого государственного экзамена по английскому языку (раздел «Говорение»)



ДОКУМЕНТАЦИЯ НА ПО ДЛЯ ПРОВЕДЕНИЯ ГИА В ППЭ
РАЗМЕЩЕНА НА САЙТЕ ФЦТ:

- ❑ ГИА\Технологические решения\Печать ЭМ в ППЭ
- ❑ ГИА\Технологические решения\Сканирование в ППЭ







Регламентные сроки подготовки и проведения тренировочного экзамена 19.03.2022 и 26.03.2022 в ППЭ

www.mos.ru/donm

6

28	1	2	3	4	5	6
				ВЕБИНАР		
7	8	9	10	11	12	13
 14	15	16	17	18	19	20
ДИСТРИБУТИВЫ				КОНТРОЛЬ ТЕХНИЧЕСКОЙ ГОТОВНОСТИ	КОНТРОЛЬ ТЕХНИЧЕСКОЙ ГОТОВНОСТИ	ДЕНЬ ТРЕНИРОВОЧНОГО ЭКЗАМЕНА
ТЕХНИЧЕСКАЯ ПОДГОТОВКА				ДО 16:00		
 21	22	23	24	25	26	27
ДИСТРИБУТИВЫ				КОНТРОЛЬ ТЕХНИЧЕСКОЙ ГОТОВНОСТИ	КОНТРОЛЬ ТЕХНИЧЕСКОЙ ГОТОВНОСТИ	ДЕНЬ ТРЕНИРОВОЧНОГО ЭКЗАМЕНА
ТЕХНИЧЕСКАЯ ПОДГОТОВКА				ДО 16:00		
28	29	30	31	1	2	26

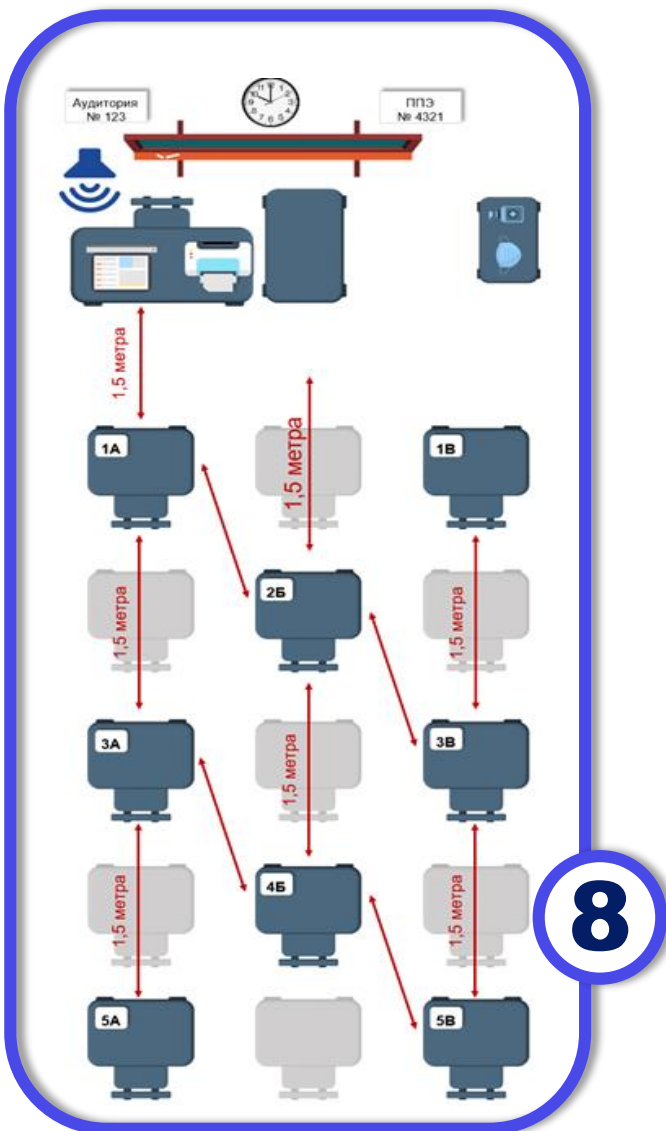
САЙТ РЦОИ
РАЗДЕЛ
«ТРЕНИРОВОЧНЫЕ
МЕРОПРИЯТИЯ»



СПИСОК ППЭ
СПИСОК АУДИТОРИЙ
СПИСОК РАБОТНИКОВ

19.03

ПИСЬМЕННАЯ ЧАСТЬ



8

26.03

УСТНАЯ ЧАСТЬ



8



2

ШТАБ

≡ СТАНЦИИ АВТОРИЗАЦИИ



≡ СТАНЦИИ СКАНИРОВАНИЯ



основная



резервная

≡ СТАНЦИИ ПЕЧАТИ ЭМ



резервные

АУДИТОРИИ ППЭ ПИСЬМЕННАЯ ЧАСТЬ

≡ СТАНЦИИ ПЕЧАТИ ЭМ



основные

≡ АУДИООБОРУДОВАНИЕ



основное



резервное

АУДИТОРИИ ППЭ РАЗДЕЛ «ГОВОРЕНИЕ»

АУДИТОРИИ ПОДГОТОВКИ

≡ СТАНЦИИ ПЕЧАТИ для бланков регистрации



≡ МАТЕРИАЛЫ НА ПЕРИОД ОЖИДАНИЯ

АУДИТОРИИ ПРОВЕДЕНИЯ

≡ СТАНЦИИ ЗАПИСИ ОТВЕТОВ с подключенной аудиогарнитурой



основные

- ≡ ДОПОЛНИТЕЛЬНЫЕ ВИДЕОКАМЕРЫ
НА ШТАТИВАХ
- ≡ ЛИНГАФОННЫЕ КАБИНКИ
- ≡ РЕЗЕРВНЫЕ АУДИОГАРНИТУРЫ



ПОЛУЧЕНИЕ ЭМ

КТО?

технический специалист + член ГЭК +
руководитель ППЭ

- ✓ настройка станции авторизации*, в том числе подтверждение настроек токеном члена ГЭК
- ✓ скачивание и сохранение интернет- пакета с ЭМ

*** ЗАПУСК И РАБОТА СО СТАНЦИЕЙ ДОЛЖНЫ ВЫПОЛНЯТЬСЯ:**

- под учетной записью с правами локального администратора
- учетная запись **не должна включать русские символы**

ТЕХНИЧЕСКАЯ ПОДГОТОВКА

КТО?

технический специалист + руководитель ППЭ

- ✓ присвоение всем компьютерам (ноутбукам) уникальных номеров
- ✓ установка и настройка программного обеспечения
- ✓ подготовка расходных материалов
- ✓ загрузку полученного интернет-пакета с ЭМ
- ✓ настройка оборудования для аудирования на станциях печати ЭМ **(письменная часть)**
- ✓ настройку аудиогарнитур на станции записи ответов **(устная часть)**
- ✓ передача статуса завершения технической подготовки в систему мониторинга



Прослушать тестовое задание по аудированию



Выполнить настройку и проверку работоспособности
устройств аудиовоспроизведения

Станция печати ЗМ, АРМ Технического специалиста (версия 7.3)

Техническая подготовка

На последнем этапе до экзамена необходимо завершить все действия по технической подготовке аудитории и напечатать протокол технической готовности аудитории.

Этап: Длительный период. Дата экзамена: 01.04.2019. № компьютера: 001.
Код региона: 90. Код МСЭ: 0100. Код ПНО: 9999. № аудитории: 0302.

Телефонная поддержка: 8 (800) 775-88-42

Информация об аудитории

Техническая подготовка

Загрузка ключа доступа к ЗМ

Тип компьютера ЗМ:
Мейнстрим

Диск C:/ (доступно 258 Гб)
(достаточно для экзамена)

Интернет-пакет:
Internet_EM_90_9999_2019-04-01_14_Китайский компр.рар

Статус проверки: Проверка выполнена с замечаниями. Ошибок: 0. Замечаний: 2.

Проверка	Статус	Системное сообщение
✓ Системные дата и время	Выполнено	Подтвердите корректность текущего системного времени: 07.03.2019 15:29:20 <input checked="" type="checkbox"/> Системное время установлено корректно
✓ Загрузка ЗМ	Выполнено	<input type="button" value="Загрузить"/>
✓ Принтер	Выполнено	Найден локальный принтер Foxit Reader PDF Printer Driver
✓ Проверка границ	Выполнено	<input type="button" value="Проверка границ печати"/> Проверка границ печати выполнена успешно 07.03.2019 15:29:07
✓ Тестовая печать	Выполнено	<input type="button" value="Тестовая печать ЗМ"/> Печать была произведена: 07.03.2019 15:29:15 Минимальное количество буферов для печати 15 копий/лпакет: 160 листов
⚠ Аудирование	Замечания	<input type="button" value="Проверка воспроизведения"/> Аудиторский: <input type="text"/> Необходимо выполнить проверку воспроизведения звука
⚠ Токен ключа ГЭК	Замечания	<input type="button" value="Проверить"/> Получите ключик в присутствии ключа ГЭК

Техническое требование
0. выполнено

СКЗИ работает

< Назад Заметь Предложить >

- 
- ≡ проверить уникальность номеров технического оборудования
 - ≡ авторизация всех членов ГЭК
 - ≡ проверка работоспособности настроенного оборудования и ПО
 - ≡ проверка наличия расходных материалов
 - ≡ передача актов технической готовности со всех станций ППЭ
 - ≡ передача статуса завершения контроля технической готовности в систему мониторинга

ВАЖНО!

после передачи статуса «Контроль технической готовности завершен» **АКТЫ НЕ УДАЛЯТЬ!**

Для удаления/замены ранее переданного акта следует * :

- ☐ отменить передачу статуса «Контроль технической готовности завершен»
- ☐ выполнить передачу соответствующего акта
- ☐ передать статус «Контроль технической готовности завершен» повторно

***ДО 16:00 18.03.2022
25.03.2022**



Проведение тренировочных экзаменов по английскому языку 19.03.2022 и 26.03.2022

www.mos.ru/donm

12

ПРОВЕДЕНИЕ ЭКЗАМЕНА

- ✓ загрузка и активация основного ключа доступа к ЭМ
- ✓ запрос и загрузка при необходимости резервных ключей доступа к ЭМ
- ✓ воспроизведение заданий по аудированию **(письменная часть)**
- ✓ отображение заданий КИМ на экране компьютера (ноутбука) и запись устных ответов с помощью аудиогарнитуры **(устная часть)**
- ✓ передача статусов о ходе проведения экзамена в систему мониторинга

ЗАВЕРШЕНИЕ ЭКЗАМЕНА:

- ✓ экспорт аудиозаписей ответов участников тренировочного экзамена на флеш-накопитель **(устная часть)**
- ✓ сканирование бланков и форм ППЭ (по мере поступления)
- ✓ передача отсканированных материалов в РЦОИ посредством станции авторизации
- ✓ завершение экзамена на всех станциях
- ✓ передача статусов и журналов проведения экзамена в систему мониторинга



Виды экзаменационного материала	Письменная часть	Устная часть
Бланк регистрации	+	+
Бланк ответов №1	+	-
Бланк ответов №2 лист 1	+	-
Бланк ответов №2 лист 2	+	-
КИМ	+	+*
Контрольный лист	+	-

*КИМ предоставляется в электронном виде

ЕДИНЫЙ ГОСУДАРСТВЕННЫЙ ЭКЗАМЕН - 2022

БЛАНК РЕГИСТРАЦИИ

Код региона: Код образовательной организации: Класс: Номер булла: Код ППЭ: Номер аудитории:

Код предмета: Название предмета: Дата проведения ЕГЭ (дд-мм-гг): Резерв - 1:

Заполнять гелевой или капиллярной ручкой ЧЕРНЫМИ чернилами ЗАГЛАВНЫМИ ПЕЧАТНЫМИ БУКВАМИ по следующим образцам:
А Б В Г Д Е Ж З И Й К Л М Н О П Р С Т У Ф Х Ц Ч Ш Щ Ъ Ы Ь Э Ю Я 1 2 3 4 5 6 7 8 9 0 X V I L -

ВНИМАНИЕ! Все бланки и контрольные измерительные материалы рассматриваются в комплекте

СВЕДЕНИЯ ОБ УЧАСТНИКЕ ЕГЭ

Фамилия:
Имя:
Отчество (при наличии):

Документ: Серия: Номер:

ВО ВРЕМЯ ПРОВЕДЕНИЯ ЭКЗАМЕНА СОБЛЮДАЙТЕ ПОРЯДОК ПРОВЕДЕНИЯ ЕГЭ

ЗАПРЕЩАЕТСЯ:

- иметь при себе средства связи, фото-, аудио- и видеоаппаратуру, справочные материалы, письменные заметки и иные средства хранения и передачи информации;
- выносить из аудиторий и ППЭ экзаменационные материалы на бумажном и электронном носителях;
- фотографировать экзаменационные материалы;
- общаться с другими участниками ЕГЭ и перемещаться по аудитории и ППЭ без сопровождения организатора.

ДО НАЧАЛА РАБОТЫ С БЛАНКАМИ ОТВЕТОВ ПРОВЕРЬТЕ:

- наличие в своем индивидуальном комплекте (ИК) бланка регистрации, бланка ответов № 1, бланка ответов № 2 (лист 1) и бланка ответов № 2 (лист 2) (за исключением ИК для проведения ЕГЭ по математике базового уровня) и контрольных измерительных материалов (КИМ);
- отсутствие дефектов печати КИМ и бланков (в том числе в штрихкодах);
- совпадение значений штрихкодов и номеров КИМ с соответствующими значениями на контрольном листе или на конвертах ИК (при проведении ЕГЭ в ППЭ на дому, в учреждениях здравоохранения, исполнения наказаний, закрытого типа). Если обнаружили брак или некомплектность, обратитесь к организатору за другим ИК.

Контрольная сумма:

С порядком проведения единого государственного экзамена ознакомлен (-а). ☐

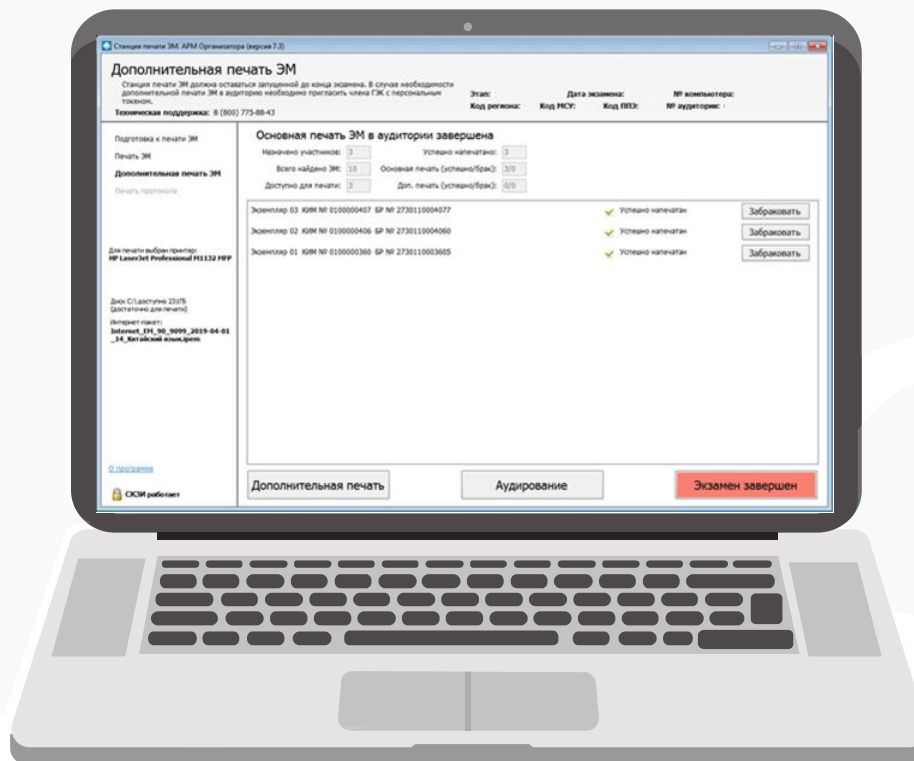
Резерв - 2: Служебная отметка:

ЗАПОЛНЯЕТСЯ ОТВЕТСТВЕННЫМ ОРГАНИЗАТОРОМ В АУДИТОРИИ:

Удален с экзамена в связи с нарушением порядка проведения ЕГЭ: ☐ Не завершил экзамен по объективным причинам: ☐

Подпись ответственного организатора:

Прослушивание
текста аудирования
в аудитории



Прослушивается дважды



Предусмотрена пауза
между прослушиваниями



Передача статуса в
Мониторинг готовности ППЭ
«Аудирование завершено»

ДОПУСК К СДАЧЕ ЭКЗАМЕНА, НЕСМОТРЯ НА ОПОЗДАНИЕ



**ВОСПРОИЗВЕДЕНИЕ
АУДИОЗАПИСИ РАЗДЕЛА
«АУДИРОВАНИЕ»**
(если в аудитории нет других
участников)



**ПОВТОРНОЕ ВОСПРОИЗВЕДЕНИЕ
АУДИОЗАПИСИ РАЗДЕЛА
«АУДИРОВАНИЕ» НЕ ПРОИЗВОДИТСЯ**
(если в аудитории уже прослушано
аудирование)



**УЧАСТНИК ДОПУСКАЕТСЯ В
АУДИТОРИЮ ПОСЛЕ ЗАВЕРШЕНИЯ
ПРОСЛУШИВАНИЯ АУДИОЗАПИСИ
ДРУГИМИ УЧАСТНИКИ**



Накануне дня проведения экзамена позвонить в медицинскую организацию напомнить о необходимости присутствия медицинских работников



Сообщить о времени прибытия медицинского работника

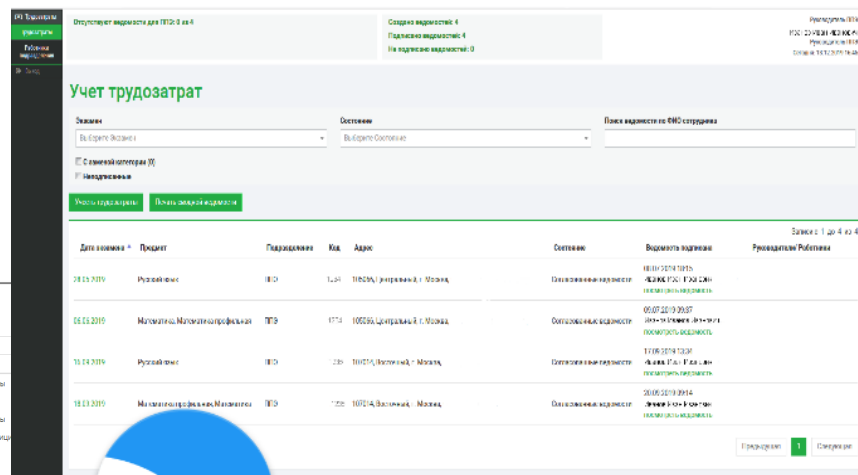


В случае неявки медицинского работника необходимо сообщить в **отдел организации государственной итоговой аттестации УГНК ДОНМ**
8 (499) 653-54-47

АИС «РЕГИСТРАЦИЯ НА ГИА»

Код	СНИЛС	Фамилия Имя Отчество	Документ	Код МСУ	Место работы	Должность
Q	Q	Q	Q	Q	Q	Q
632075	162-190-706 48	Яновская Ксения Валерьевна	4511 129960	001	013475 - ГБОУ Школа № 2107	Учитель русского языка и литературы
938205	168-886-311 48	Хоменко Петр Александрович	4518 688421	001	013475 - ГБОУ Школа № 2107	Техник
463548	067-339-360 86	Беленькая Оксана Александровна	4511 048728	001	013475 - ГБОУ Школа № 2107	Учитель русского языка и литературы
343697	006-824-628 45	Кравченко Ирина Николаевна	4508 295661	001	013475 - ГБОУ Школа № 2107	Медицинская сестра отделения медико-
393346	129-482-595 97	Мусина Галия Феридовна	4518 523595	001	013475 - ГБОУ Школа № 2107	Педагог - психолог
554835	104-660-096 26	Федосов Владимир Юрьевич	7006 818788	001	013475 - ГБОУ Школа № 2107	Учитель физкультуры
322139	086-957-030 17	Гончаренко Юлия Александровна	1704 013504	001	013475 - ГБОУ Школа № 2107	Учитель английского языка
656716	020-712-165 91	Сафонова Марина Ивановна	4612 968918	001	013475 - ГБОУ Школа № 2107	Учитель начальных классов
784272	165-023-120 20	Мамбеткулова Виктория Робертовна	4518 823300	001	013475 - ГБОУ Школа № 2107	Учитель математики
358057	133-795-734 91	Шурупова Мария Борисовна	4518 096080	001	013475 - ГБОУ Школа № 2107	Учитель начальных классов
602326	152-422-559 38	Гулямова Гюльям Рахматиллы	4509 881162	001	013475 - ГБОУ Школа № 2107	Воспитатель
521027	008-020-312 79	Рубцова Алла Владимировна	4501 495042	001	013475 - ГБОУ Школа № 2107	Учитель начальных классов
761135	067-330-132 40	Чернышова Ольга Геннадьевна	1714 399339	001	013475 - ГБОУ Школа № 2107	Учитель русского языка и лит-
346080	117-256-744 67	Манганова Анна Викторовна	4599 963663	001	013475 -	
598844	016-883-911 79	Попова Татьяна Викторовна	4597 127912	001	013475 -	
566776	029-901-440 56	Слодарь Татьяна Николаевна	4608 719281	001	013475 -	
961863	154-102-438 16	Шабунин Вадим Владимирович	4607 609178	001	013475 -	
376763	051-858-186 76	Мочалова Елена Викторовна	2405 186786	001	013475 -	
610508	007-504-745 28	Казарцева Ольга Алексеевна	4514 954012	001	013475 -	
310665	170-188-463 69	Кучерявый Иван Сергеевич	4518 766885	001	013475 -	

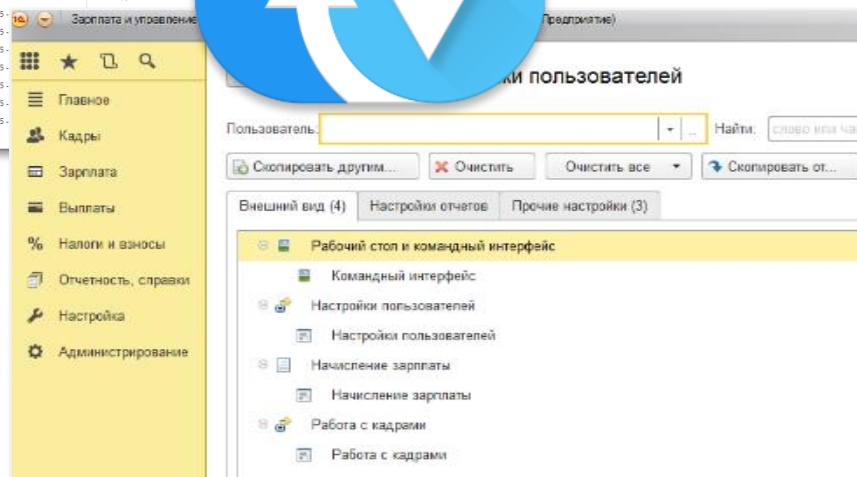
АИС «УЧЕТ ТРУДОЗАТРАТ»



Если работник находится официально в отпуске, но участвует в тренировочном мероприятии данные об отработанных часах **НЕ ЗАГРУЗЯТСЯ** в УАИС «Бюджетный учет».

Работник **НЕ может участвовать** в тренировочных мероприятиях, **находясь в отпуске!**

УАИС «БЮДЖЕТНЫЙ УЧЕТ»



Для получения в УАИС «Бюджетный учет» данных об учтенных часах сотрудников, образовательной организации необходимо создать документ **по дате экзамена**



Ответственному за проведение ГИА в ОО **ПРОКОНТРОЛИРОВАТЬ** регистрацию работников на региональной учебной платформе

Информация об отсутствии регистрации работника на региональной учебной платформе **направляется в ОО** через АИС «Регистрация на ГИА»

ВСЕ лица, привлекаемые к ГИА **ДОЛЖНЫ** зарегистрироваться на учебной платформе и пройти обучение

Должность в ППЭ	Кол-во не зарегистрированных
Ассистент	38
Руководитель ППЭ (ГИА-11)	4
Помощник руководителя ППЭ (ГИА-11)	3
Руководитель ППЭ (ГИА-9)	3
Помощник руководителя ППЭ (ГИА-9)	17
Специалист по инструктажу и лабораторным работам (физика) (ГИА-9)	36
Специалист по инструктажу и лабораторным работам /эксперт (химия) (ГИА-9)	50
Технический специалист ППЭ (ГИА-11)	72
Технический специалист ППЭ (ГИА-9)	104
Член ГЭК (ГИА-11)	38
Член ГЭК (ГИА-9)	21



ДЕПАРТАМЕНТ
ОБРАЗОВАНИЯ
И НАУКИ ГОРОДА
МОСКВЫ

8 (499) 653-54-47

Отдел организации
государственной
итоговой аттестации
УГНК ДОНМ

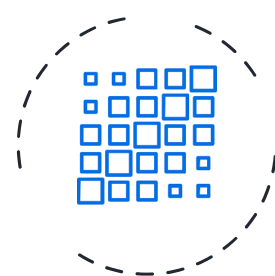
○ ○ ● ○ ○



ФЕДЕРАЛЬНЫЙ
ЦЕНТР
ТЕСТИРОВАНИЯ
(ФГБУ ФЦТ)

8 (800) 775-88-43
help-ppe@rustest.ru
rustest.ru

○ ○ ● ○ ○



РЕГИОНАЛЬНЫЙ
ЦЕНТР ОБРАБОТКИ
ИНФОРМАЦИИ ГОРОДА
МОСКВЫ

8 (499) 653-94-50
На этапе подготовки
9.00-17.30
В день проведения
7.30-19.00

○ ○ ● ○ ○



ГРУППОВОЙ ЧАТ
С КУРАТОРАМИ
РЦОИ

○ ○ ● ○ ○